

Software Update - Vorbereitung plusoptiX A16

Bereiten Sie einen leeren USB-Speicher mit mindestens 2 GB Speicherplatz vor.

Klicken Sie auf den Downloadlink mit dem neuesten Software Update und speichern Sie die Datei auf Ihrem Computer.

Sie benötigen die folgenden Programme, um einen Update-USB-Speicher für den plusoptiX A16 zu erstellen: Win32Diskimager und 7Zip 32Bit oder 7Zip 64Bit. Kurzanleitung zur Erstellung eines Update-USB-Speichers:

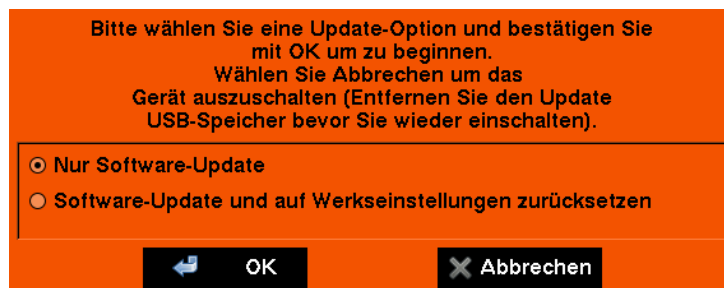
1. Entpacken Sie die heruntergeladene xz-Datei mithilfe des Programms „7zip“. Sie erhalten eine Datei mit der Endung „img“.
2. Schließen Sie einen leeren USB-Speicher mit mindestens 2 GB Speicherplatz an. Er wird als Wechseldatenträger (z.B. F:) angezeigt.
3. Öffnen Sie die Datei mit „Win32 Disk Imager“ und wählen Sie den USB-Speicher (F:) als Ziellaufwerk und fahren Sie fort.
4. Nachdem Sie die Datei auf den USB-Speicher geladen haben, können Sie diesen an einen ausgeschalteten A16 anschließen und das Gerät anschließend anschalten. Ihnen wird eine Meldung angezeigt, ob Sie das Software Update laden wollen. Bestätigen Sie diese Meldung.

Anleitung zum Software Update plusoptiX A16

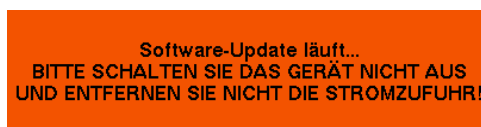
1. Schließen Sie das Gerät an die 12V Stromversorgung an.
2. Schließen Sie den Update-USB-Speicher an.



3. Schalten Sie das Gerät ein.
4. Warten Sie, bis folgende Nachricht auf dem Bildschirm erscheint:



5. Berühren Sie "OK", um das Software-Update zu starten.
6. Es wird folgende Nachricht auf dem Bildschirm angezeigt:



7. Warten Sie, bis diese Nachricht auf dem Bildschirm erscheint::



8. Bestätigen Sie mit "Ja", um den USB-Speicher zu formatieren. Sie können danach wieder Messprotokolle darauf speichern. Berühren Sie „Nein“, wenn das Software Update auf dem USB-Speicher gespeichert bleiben soll. In diesem Fall müssen Sie zur Speicherung der Messprotokolle einen neuen USB-Speicher anschließen.

9. Nach Bestätigen der Meldung mit „Ja“ wird Ihnen folgende Meldung angezeigt:



10. Berühren Sie "OK", um das Gerät auszuschalten. Nach dem Neustart des Gerätes ist der USB-Speicher formatiert und das Software Update installiert.

11. Nach dem ersten Bootvorgang wird Ihnen dieses Touchscreen-Kalibrierungsfenster angezeigt:



12. Bitte folgen Sie dem roten Fadenkreuz mit einem Stylus oder Ihrem Finger, solange der Touchscreen das weiße Bild anzeigt.

13. Die Software ist nun auf dem neuesten Stand.